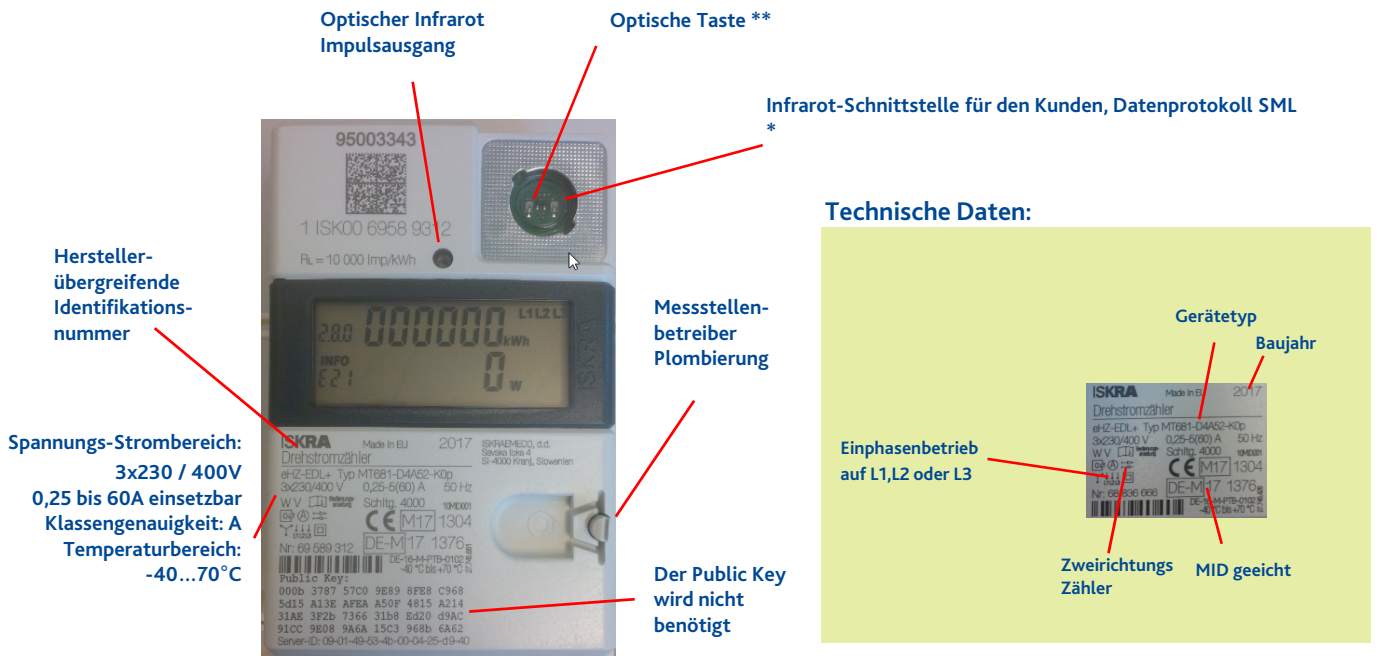


Iskra – Basis Haushaltszähler

Kurzanleitung : Eintarif, Zweirichtungen, 95003343 ISKRA MT681-D4A52-K0p



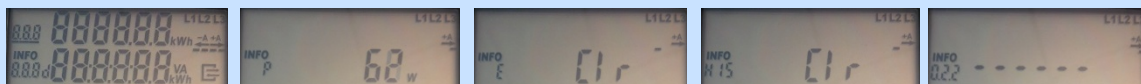
Energieanzeige in kWh (Zählwerkstand) 1.8.0 und 2.8.0 alle 10 sek. abwechselnd 6 Stellen, keine Nachkommastelle

Die Phasen L1, L2 und L3 liegen an, beim Wechselstromanschluß wird nur L2 angezeigt.

Das Symbol +A / -A, ein Energierichtungspfeil so wie eine sich bewegende Balkenanzeige zeigen den Energiefluss und die Richtung an.

Die Anzeige „Info E21“ ist bei diesem Gerät ohne Bedeutung

Summe der Momentleistungen der Phasen L1, L2 und L3 in Watt



Bei Betätigen der optischen Taste verändert sich die Anzeige wie abgebildet. Der Inhalt dieser Anzeigen ist bei diesem Typ ohne Bedeutung. Nach 120 sek. schaltet die Anzeige wieder in den Grundzustand. Für diesen Typ gibt es keine PIN.

- * Die Datenschnittstelle kann vom Kunden genutzt werden. Es dürfen jedoch *keine* Plombierungen oder Siegel verletzt werden.
- Die EWE Netz GmbH stellt für die Auslesung des Zählers keine Kommunikations-Module / Software sowie Support zur Verfügung.
- Bei einem Zählerwechsel kann es aufgrund fehlender Standardisierung zu einer Änderung der Schnittstelle kommen.