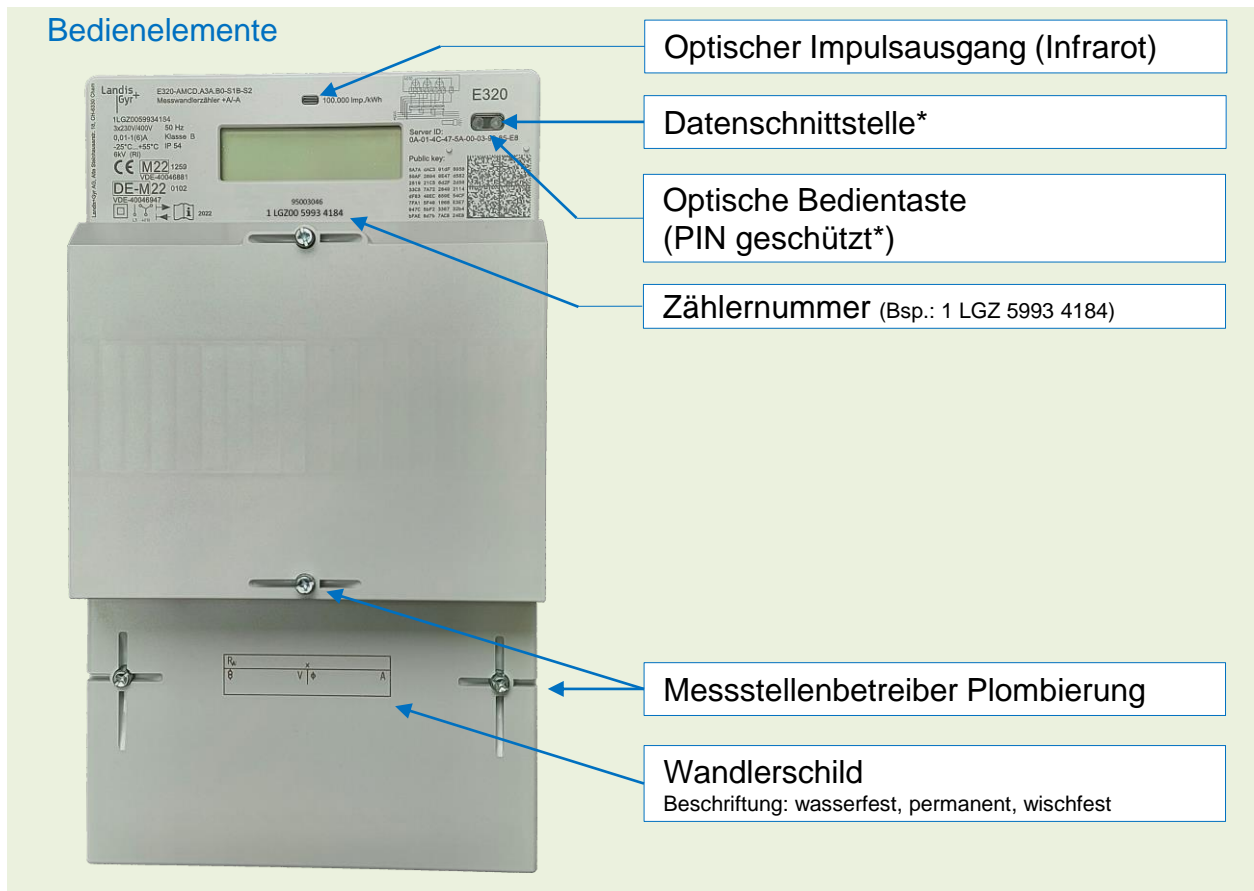


Landis + Gyr Eintarif Zweirichtungs Messwandlerzähler

Material Nr.: 95003046 , Typ: E320-AMCD.A3A.B0-S1B-S2



Display-Anzeige

OBIS Code des angezeigten Zählerstandes
Alle 10sek. wechselt die Anzeige:
1.8.0 = Wirkenergie Bezug (+A)
2.8.0 = Wirkenergie Einspeisung (-A)

Blinkt die Info Anzeige, ist der Klemmendeckel nicht oder nicht richtig festgeschraubt.



Anzeige der anliegenden Phasenspannungen

Anzeige der aktuellen Energierichtung:
+A = Bezug, -A = Einspeisung

Simulation einer Läuferscheibe

*
 • Die Datenschnittstelle kann vom Kunden genutzt werden. Es dürfen jedoch *keine* Plombierungen oder Siegel verletzt werden.
 • Die EWE Netz GmbH stellt für die Auslesung des Zählers keine Kommunikations-Module / Software sowie Support zur Verfügung.
 • Bei einem Zählerwechsel kann es aufgrund fehlender Standardisierung zu einer Änderung der Schnittstelle kommen.
 • Die PIN Nr. zur Freischaltung der historischen Werte und der Leistungsanzeige kann über das Kontaktformular (Thema: Zählerwechsel und -ablesung) auf der Internetseite www.ewe-netz.de angefordert werden.