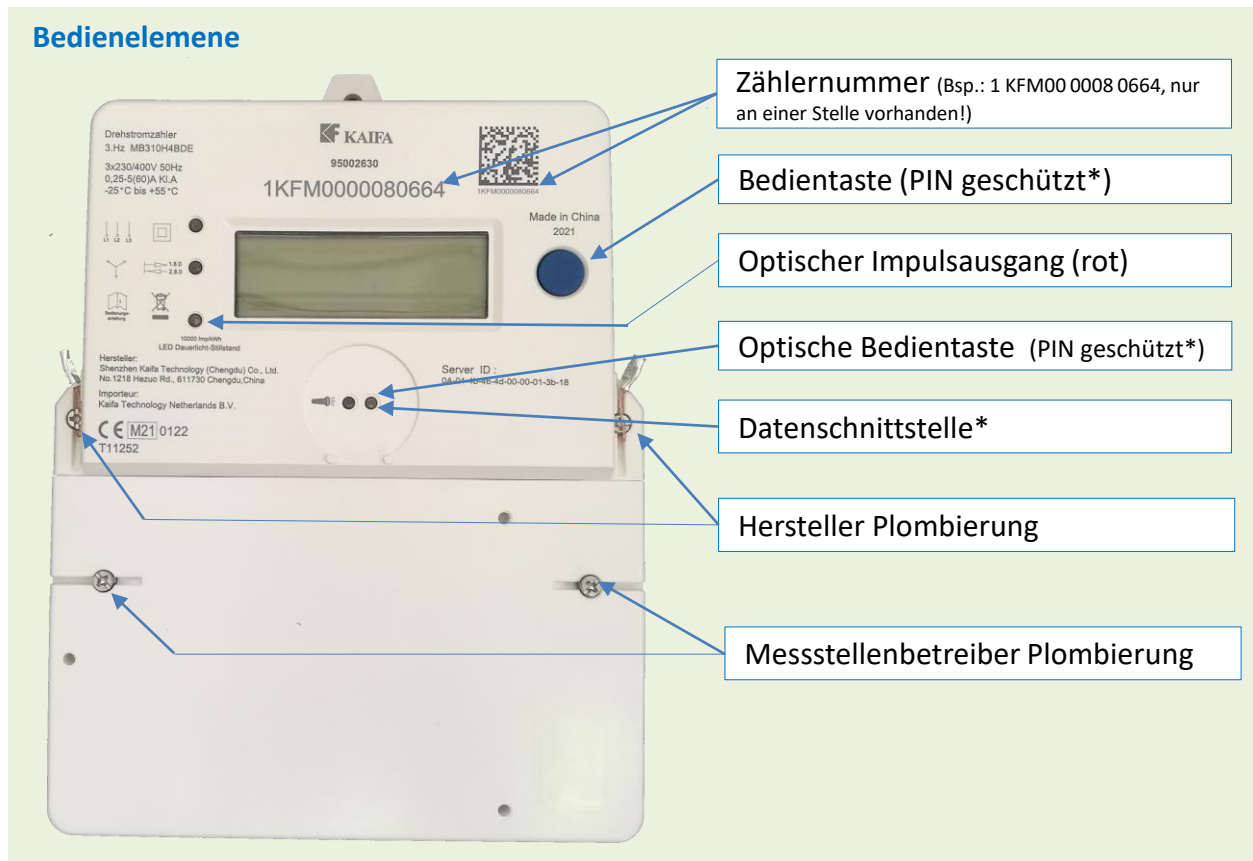


KAIFA

Eintarif Zweirichtungs Zähler

Material Nr.: 95002630, Typ MB310H4BDE

Bedienelemente



Zählernummer (Bsp.: 1 KFM00 0008 0664, nur an einer Stelle vorhanden!)

Bedientaste (PIN geschützt*)

Optischer Impulsausgang (rot)

Optische Bedientaste (PIN geschützt*)

Datenschnittstelle*

Hersteller Plombierung

Messstellenbetreiber Plombierung

Display-Anzeige

OBIS Code des angezeigten Zählerstandes
 Alle 10sek. wechselt die Anzeige:
 1.8.0 = Wirkenergie Bezug (+A)
 2.8.0 = Wirkenergie Einspeisung (-A)



Anzeige der anliegenden Phasenspannungen

Anzeige der aktuellen Energierichtung:
 +A = Bezug, -A = Einspeisung

Simulation einer Läuferscheibe

- *
- Die Datenschnittstelle kann vom Kunden genutzt werden. Es dürfen jedoch *keine* Plombierungen oder Siegel verletzt werden.
 - Die EWE Netz GmbH stellt für die Auslesung des Zählers keine Kommunikations-Module / Software sowie Support zur Verfügung.
 - Bei einem Zählerwechsel kann es aufgrund fehlender Standardisierung zu einer Änderung der Schnittstelle kommen.
 - Die PIN Nr. zur Freischaltung der historischen Werte und der Leistungsanzeige kann über das Kontaktformular (Thema: Zählerwechsel und -ablesung) auf der Internetseite www.ewe-netz.de angefordert werden.